

膣分泌物の採取方法

膣分泌物を採取することによって以下の検査を行うことができます。

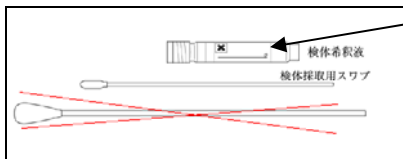
1. 女性器クラミジア検査 ⇒ **検体希釈液付スワブ** を用います。
2. 女性器淋菌検査 ⇒ **検体希釈液付スワブ** を用います。
3. 女性器カンジダ検査 ⇒ **シードスワブγ2号** を用います。
4. 女性器トリコモナス検査 ⇒ **シードスワブγ2号** を用います。
5. 女性器おりもの一般細菌検査 ⇒ **シードスワブγ2号** を用います。

●実施前の注意事項●

- ① 子供の手の届かないところに保管し、紛失や破損にもご注意ください。
- ② 綿棒部分は滅菌済みですから、使用直前に開封し、指で触れたりしないでください。
- ③ 本使用目的以外での使用や他の綿棒などで代用しないでください。
- ④ 妊娠中の使用は避けてください。
- ⑤ 検査実施の前日から、膣洗浄や薬剤の使用および性交は避けてください。
- ⑥ **月経期間中の検査実施は避けてください。**

※カンジダとトリコモナスの両方の検査が含まれる場合は、シードスワブγ2号を2本採取して、両方ともご返送ください。

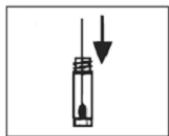
検体希釈液付スワブの場合



※貼ってあるラベルの空いている部分に、お名前（カタカナ）・注文番号をご記入ください。

注意！！
スワブの柄の部分は折れやすくなっております。検体採取の際にはご注意ください。

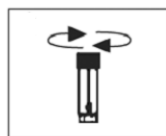
1. 滅菌パウチの開け口マーク部分を剥がして開けます。
2. 検体採取用スワブをパウチから取り出します。（このときにスワブの先の部分及び棒の部分に何も触れないように注意してください。）
【注意】 ※大きな綿棒は使用しません。
3. 膣口を露出できるリラックスした体勢をとり、綿棒を楽に挿入できるようにします。
4. 膣内に綿棒を約4cm（できれば6cm）静かに挿入します。
5. 挿入したまま、綿棒を数回回転させ、膣分泌物をぬぐい取ります。
6. 綿棒を引き抜いた時、先端部分が膣内の分泌物で濡れていたら終了です。
7. 希釈液の入った容器の蓋を開け、検体採取をしたスワブを検体希釈液に浸します。（図2）
8. 軸の刻み目のついた部分で折ります。（図3）
※希釈液が撥ねないように注意してください。
9. 希釈液の入った容器の蓋をしっかりと閉めます。（図4）
10. ラベル部分にお名前（カタカナ）と注文番号を記入してください。



（図2）



（図3）



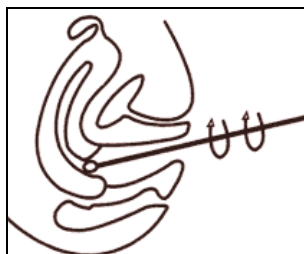
（図4）

スワブは中に入れたままにしてください。

【いずれの容器を用いる際にも、キャップ部分を持って下の図のように膣内に挿入してください。】



【子宮頸部の図】



【採取方法】 膣内の分泌物を綿棒で数回回転させて拭い採取してください。

シードスワブ2号の場合

【容器の説明】

培地チューブ

ゼリー状の培地が入ったものが培地チューブです。（写真上のもの）

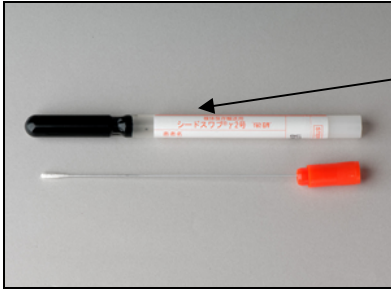
最初に培地チューブについている半透明のキャップは、外した後は不要になります。

綿棒

写真の下のが綿棒です。

綿棒はキャップ部分をつかんでください。

検体が採取できたら、培地チューブに差し込み入れてください。



※検体についているラベルに直接お名前(カタカナ)・注文番号・採取日をご記入ください。

【シードスワブ2号】

1. シードスワブの袋を開けます。
2. 培地チューブのキャップをねじって開けます。次に綿棒を引き出します。
3. この時、綿棒の先の部分及び棒の部分に何も触れないようにします。
4. 膣口を露出できるリラックスした体勢をとり、綿棒を楽に挿入できるようにします。
5. 膣内に綿棒を約4 cm（できれば6 cm）静かに挿入します。
6. 挿入したまま、綿棒を数回回転させ、膣分泌物をぬぐい取ります。
7. 綿棒を引き抜いた時、先端部分が膣内の分泌物で濡れていたなら終了です。
8. 先ほどキャップをはずした培地チューブに綿棒を差し込みます。
9. キャップをきつく閉めて下さい。

以上で検体の採取は終了です。

検体（ラベル部分に氏名（カタカナ）・注文番号・採取日を記入してください。）と返送伝票を返信用封筒に入れ、速やかに郵送してください。

※休業日には検体の受取りができませんので、ご返送の際にはお気をつけください。

※夏場など気温の高いときには、郵便局への持ち込みをお勧めいたします。

※使用期限にかかわらず、お早目に検体を採取してご返送ください。

【検査結果について】

検査結果は kensa.biz ホームページで確認できます。検査キットの購入・結果の閲覧には、会員登録が必要となります。HP上のショッピングガイド、または、ログインページをご参照下さい。会員様ログインより会員登録を行い、ご自分の検査結果をマイページにてご確認ください。

Kensa.biz

医療法人社団理仁会 予防医学研究所

土曜午後・日曜・祝日 休業

※夏期・年末年始に臨時的休業日がありますので、<http://36350010.com/schedule> より営業日をご確認の上、ご返送ください。